

Leçons tirées de la matrice de l'environnement favorable de WinS

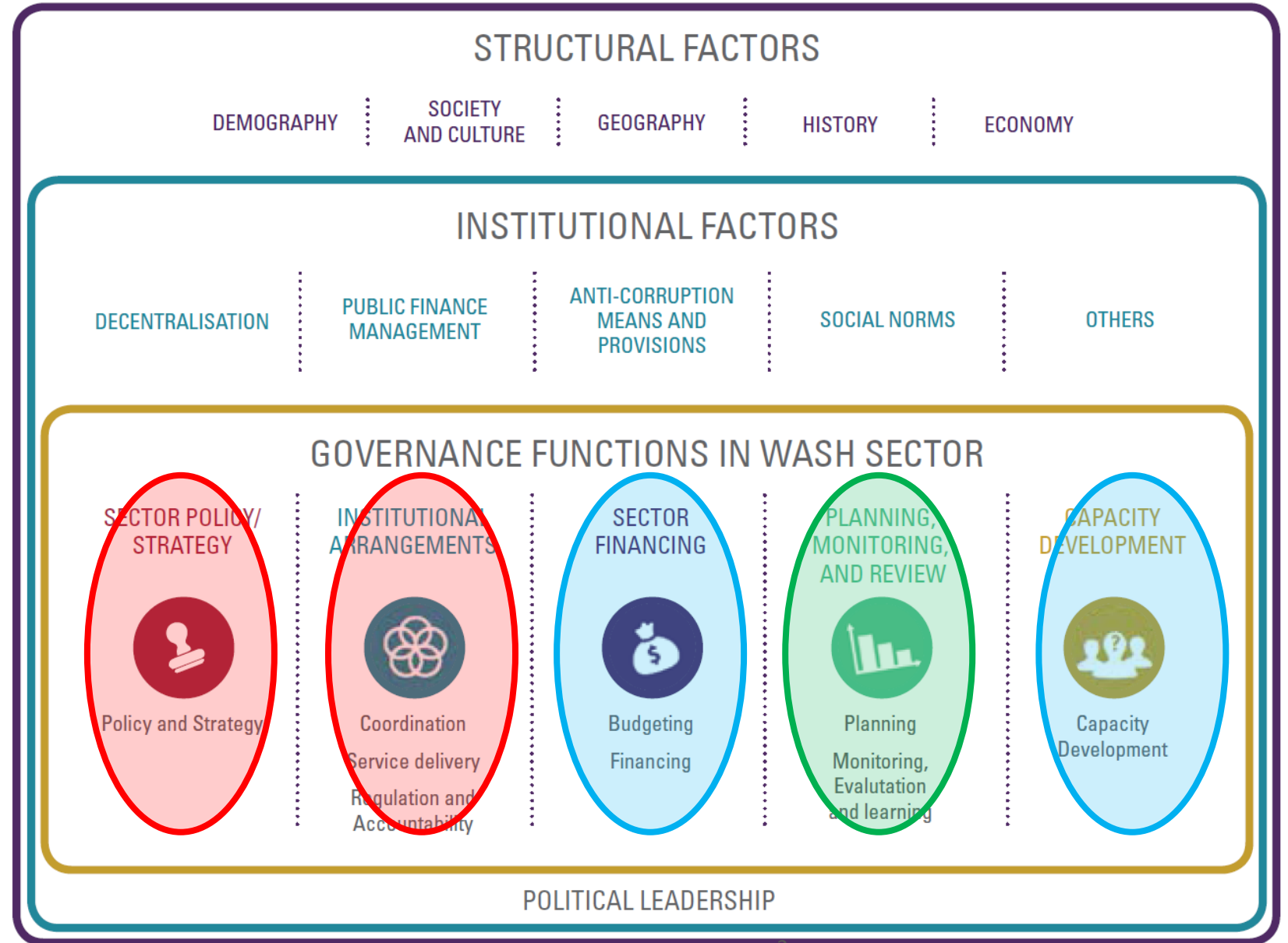
VIRTUAL 9TH
WASH IN SCHOOLS
INTERNATIONAL
LEARNING EXCHANGE



Implemented by:



FIGURE 3 Contextual Factors Surrounding Enabling Environment Functions¹⁷



Facteurs favorables à l'environnement

Ressources

Information

Responsabilité

Environnement favorable à WinS

Indicateurs

Domaines clés de l'EE et actions par pays	
Politique et planification	Existe-t-il une politique nationale sur WinS qui inclut l'égalité des sexes et l'inclusion sociale ?
	Existe-t-il une feuille de route nationale ou un plan de mise en œuvre pour atteindre les objectifs nationaux en matière de WinS ?
	Y a-t-il des rôles et des responsabilités clairs pour WinS entre les ministères et aux niveaux national et infranational ?
	Existe-t-il un mécanisme de coordination fonctionnel pour WinS qui inclut plusieurs ministères, agences de soutien et la société civile ?
Financement et budget	Y a-t-il une estimation du coût des investissements nécessaires pour atteindre les objectifs nationaux ?
	Existe-t-il un plan de financement qui prévoit la mobilisation de financements auprès des gouvernements nationaux et infranationaux, des institutions de financement du développement, du secteur privé et de la société civile pour WinS ?
	Existe-t-il une ligne budgétaire du secteur public adéquate pour l'amélioration, l'exploitation et la maintenance de WinS ?
	Les écoles qui ont le plus besoin d'un soutien en matière d'eau, d'assainissement et d'assainissement sont-elles prioritaires, comme en témoignent les dépenses ?

Environnement favorable à WinS

Indicateurs

Domaines clés de l'EE et actions par pays	
Suivi et évaluation	Les données WinS sont-elles reflétées dans le Système national d'information sur l'éducation et les définitions sont-elles suffisantes pour permettre la production de rapports sur les ODD et la production d'estimations nationales par l'intermédiaire du JMP de l'OMS et de l'UNICEF ?
	Les données nationales de WinS sont-elles régulièrement examinées et utilisées pour guider les décisions relatives aux programmes et aux investissements ?
	Existe-t-il un système de reconnaissance des performances de WinS ?
Inst. Arrangements	Existe-t-il des lignes directrices de mise en œuvre pour garantir la qualité de WinS, y compris l'égalité des sexes et l'inclusion des personnes handicapées, ainsi que la résilience climatique ?
	Des évaluations des risques climatiques sont-elles effectuées pour éclairer la conception, l'accessibilité et le fonctionnement des services WinS ?
Renforcement des capacités	Le ministère de l'Éducation dispose-t-il d'un plan ou d'une stratégie de développement des capacités humaines pour les WinS qui est révisé régulièrement ?
	L'éducation/promotion de l'hygiène basée sur les compétences est-elle incluse dans le programme national et fait-elle partie de la vie quotidienne de l'école ?
	WinS est-il inclus dans le cadre de la formation en gestion de l'éducation pour les administrateurs scolaires, les enseignants et les responsables infranationaux ?

Évaluation de l'environnement favorable par pays (2022)

Key Areas of EE and Country Actions											
Policy & Planning	Is there a national policy on WinS that includes gender equality and social inclusion?	Green	Green	Green	Yellow	Yellow	Yellow	Green	Blue	Blue	Red
	Is there a national roadmap or implementation plan for achieving	Green	Green	Green	Yellow	Green	Green	Red	Red	Green	Red
	Are there clear roles and responsibilities for WinS between Ministries and at national and subnational level?	Green	Yellow	Green	Yellow	Yellow	Yellow	Blue	Blue	Green	Green
	Is there a functioning coordination mechanism for WinS that includes multiple ministries, support agencies and civil society?	Yellow	Green	Yellow	Yellow	Yellow	Yellow	Yellow	Yellow	Green	Red
Budget & Expenditure	Is there a costing of how much investment is needed to achieve national targets?	Yellow	Green	Yellow	Yellow	Yellow	Red	Red	Yellow	Yellow	Green
	Is there a financing plan that includes mobilizing funding from national and subnational government, development finance	Green	Green	Yellow	Yellow	Green	Red	Red	Red	Yellow	Green
	Is there a public sector budget line that is adequate for WinS improvement, operation, and maintenance?	Green	Yellow	Yellow	Red	Yellow	Yellow	Red	Yellow	Green	Green
	Are schools in most need of WASH support given priority as reflected in expenditures?	Yellow	Green	Yellow	Red	Yellow	Yellow	Red	Yellow	Yellow	Yellow
Monitoring & Evaluation	Is WinS data reflected in the national education information system and are definitions sufficient to enable SDG reporting and	Green	Green	Yellow	Yellow	Green	Yellow	Yellow	Yellow	Yellow	Green
	Is national WinS data regularly reviewed and used to guide programme and investment decisions?	Green	Green	Yellow	Yellow	Yellow	Red	Red	Yellow	Yellow	Green
	Is there a system for acknowledging WinS performance?	Blue	Green	Yellow	Red	Yellow	Yellow	Yellow	Red	Yellow	Yellow
Implementation Arrangements	Are implementation guidelines available to ensure quality of WinS, including gender equality and disability inclusion as well as	Green	Green	Green	Green	Yellow	Green	Yellow	Green	Yellow	Red
	Are climate risk assessments done to inform the design, accessibility and functioning of WinS services?	Yellow	Yellow	Yellow	Green	Green	Yellow	Yellow	Yellow	Yellow	Red
Capacity Development	Does the Ministry of Education have a plan or strategy for Human Capacity Development for WinS that is reviewed regularly?	Yellow	Green	Yellow	Yellow	Green	Yellow	Yellow	Yellow	Green	Yellow
	Is skills-based hygiene education/promotion included in the national curriculum and part of daily school life?	Green	Green	Yellow	Yellow	Yellow	Green	Yellow	Green	Blue	Yellow
	Is WinS included as part of education management training for school administrators, teachers and subnational officials?	Green	Green	Yellow	Yellow	Green	Green	Blue	Yellow	Green	Yellow

Comprendre les goulots d'étranglement

- Des progrès satisfaisants restent à faire sur les aspects normatifs (par exemple, les politiques et les lignes directrices) et aux niveaux centralisés (par exemple, au niveau national)
 - Les aspects qualitatifs de l'égalité des sexes, de l'inclusion sociale et de la résilience climatique ne sont pas toujours bien pris en compte dans les remarques, de sorte qu'il n'a pas été possible de tirer des conclusions
- Certains pays ont des objectifs clairs en matière de WinS, mais moins d'entre eux ont établi les coûts nécessaires pour atteindre les objectifs.
- En l'absence d'une évaluation des coûts, la plupart des pays ne disposaient pas d'un plan de financement clair qui tienne compte de sources diverses et décentralisées, et la plupart n'avaient pas de moyen de donner la priorité aux écoles les plus soutenues.
- La surveillance de WinS dans le SIGE est suffisamment importante pour les estimations JMP, mais il reste moins de progrès dans l'utilisation des données pour la prise de décision et la reconnaissance.